

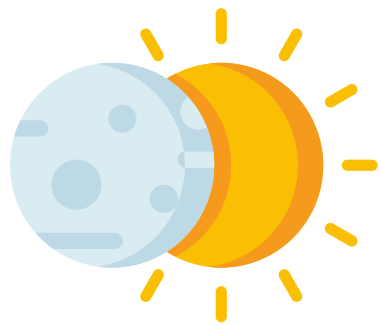


Kinderhospiz und -  
Palliativ

# Ein Kinderhospiz umfasst:



Die umfassende multiprofessionelle Betreuung von Kindern, Jugendlichen und jungen Erwachsenen mit lebensbedrohenden und/oder -verkürzenden Erkrankungen .

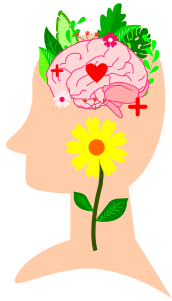


Das Bestreben, den betreffenden Familien durch die ambulante und mobile Betreuung zu Hause die bestmögliche Lebensqualität zu ermöglichen.



Oft jahrelange Begleitung und Unterstützung der Familien vom Tag der Diagnose bis zum Tod des Patienten und darüber hinaus.

# Ein Kinderhospiz umfasst:



Die Förderung des Wohlergehens im physisch, psychisch und spirituellen Bereich.



Den gegenseitigen Austausch von Informationen und Wünschen.



Die Koordination von lokalen Ressourcen, wie z.B. Kinder- und Hausärzte, Schulen und Therapeuten.



Den Angehörigen das Gefühl von Sicherheit und Kontrolle zu übermitteln.